

CATÁLOGO DO ITEM IMPORTADO

Pleito de Inclusão de Ex-Tarifário

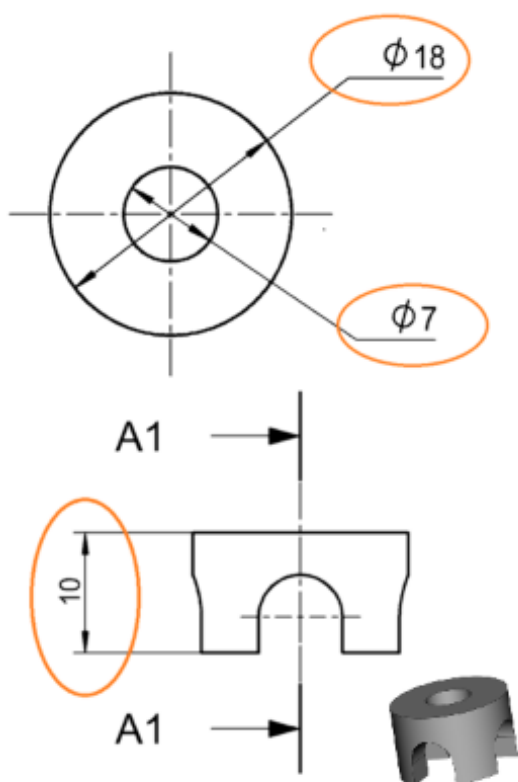
Número de Controle SDIC	NCM	Sugestão de descrição do ex-Tarifário
D164-22I	8708.92.00	Espaçador; contendo aço (1.0060 E335 DIN EN 10025-2); com diâmetro externo de 18,0 mm e diâmetro interno de 7,0 mm, altura de 10,0 mm; para fabricação de sistemas de pós-tratamento de gases de escape; com função de fixar e distanciar os suportes da ECU (unidade de controle eletrônico); com aplicação em veículos comerciais leves, caminhões, ônibus.

1. Especificações técnicas detalhadas da autopeça

(características quantitativas e qualitativas, por exemplo: dimensões, materiais de fabricação, especificações de trabalho/funcionamento [torque, potência, resistência, tensão, corrente, dureza, vazão, condutibilidade, temperatura etc.], características de hardware, software, características físicas, dentre outras inerentes a cada produto):

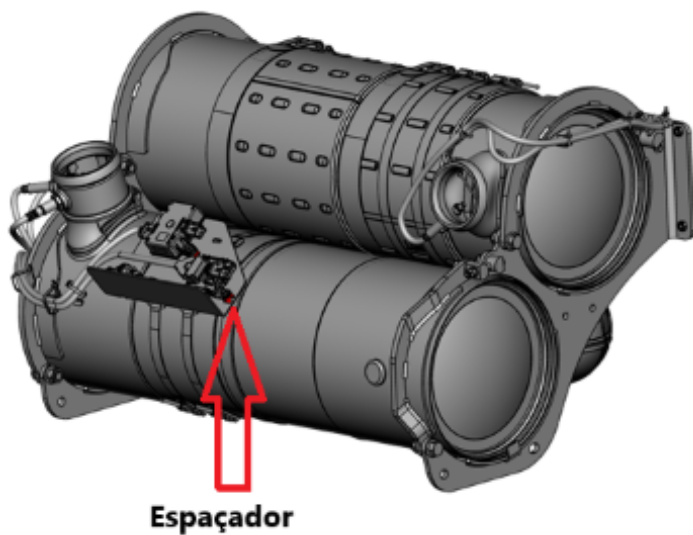
Diâmetro externo de 18,0 mm e diâmetro interno de 7,0 mm, altura de 10,0 mm

2. Imagens da autopeça importada e/ou desenho esquemático *(obrigatório conter as principais dimensões em milímetros):*



3. Aplicação do item importado *(em qual produto fabricado pela empresa pleiteante o item importado será incorporado).*

Aplicado em: sistemas de pós-tratamento de gases de escape



4. Função do item importado no produto fabricado pela empresa pleiteante do ex-tarifário:

Fixar e distanciar os suportes da ECU (unidade de controle eletrônico)

Veículos(s): veículos comerciais leves, caminhões, ônibus